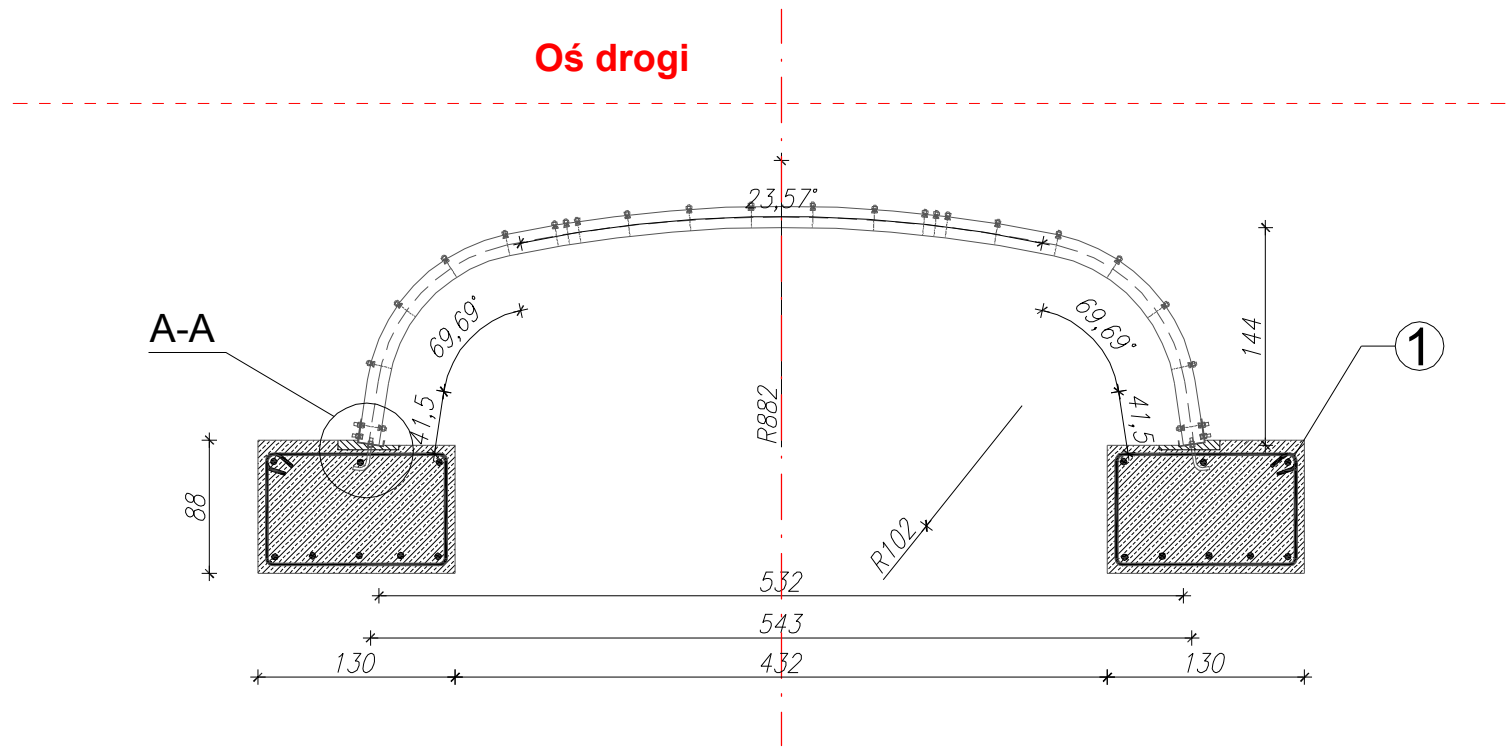
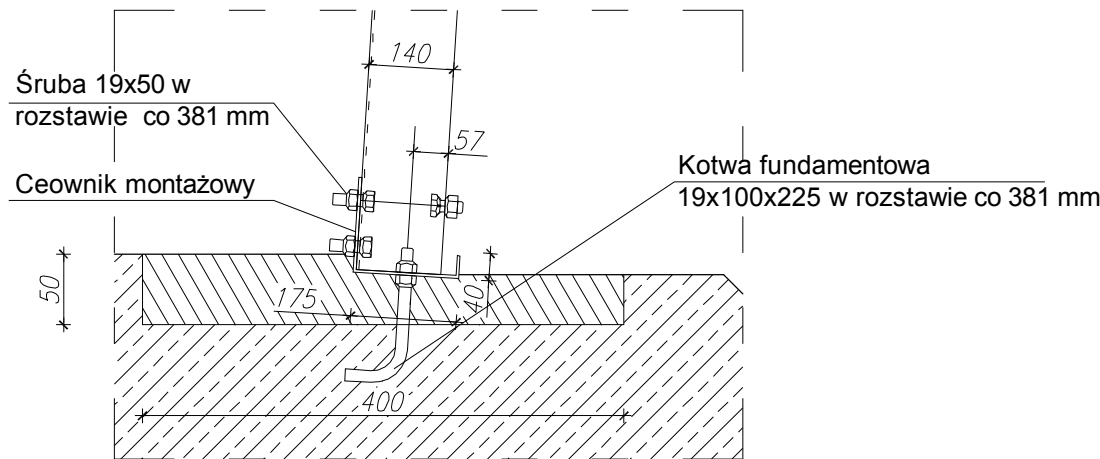


ZBROJENIE ŁAWY FUNDAMENTOWEJ
PRZEKRÓJ POPRZECZNY
A-A



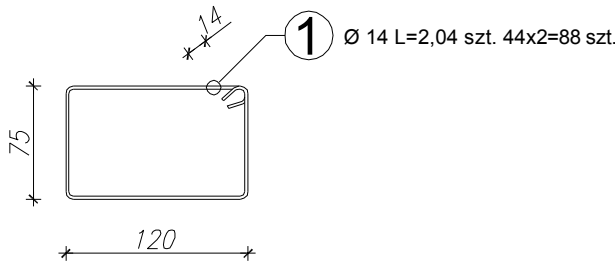
SZCZEGÓŁ A-A
skala 1:10



WYKAZ ZBROJENIA ŁAWY
NA CAŁĄ KONSTRUKCJĘ
stal CELSTAL B 500 SP

Numer elementu	średnica [mm]	ilość [szt]	Długość [m]		Masa [kg]	
			1 szt	razem	1 kg/mb	Razem
1	14	88	4,24	373,12	1,21	451,48
2	16	16	11,13	178,08	1,58	281,37
					Razem	732,85

BETON KLASY C30/37
V=12,62 m3 NA JEDNĄ ŁAWĘ



Jednostka projektująca: "DiM Projekt" P.P.W. Dróg i Mostów Leszek Chmielewski 07 -410 Ostrołęka ul. Gomulickiego 7/1 kom. 0608-35-88-77 NIP 758-146-34-54 Regon 550744766			
Inwestor: Gmina Kadzidło, powiat Ostrołęka, woj. mazowieckie		Branża: Drogowa	
Nazwa obiektu: Droga gminna klasy L (Lokalna)		Stadium: P.B.	
Lokalizacja: Kadzidło - Strzałki - Piasecznia		Skala: 1:50	
Temat: Przebudowa drogi gminnej nr 250530W Kadzidło - Strzałki - Piasecznia		Data: Wrzesień 2010 r.	
Nazwa rysunku: ZBROJENIE ŁAWY FUNDAMENTOWEJ		Rys nr: 11.1	Stron: 1
ZESPÓŁ PROJEKTOWY			
Funkcja	Imię i nazwisko	Nr uprawnień	Podpis
b. drogowa projektant	mgr inż. Leszek Chmielewski	66/94/Os	
asystent proj.	Tomasz Tyszka		